



J TOLEDO SUZUKI MOTOS DO BRASIL

Jundiaí, 09 de Novembro de 2018.

Ao
Procon Estadual do Maranhão

A/C: Luiza de Fátima Amorim Oliveira

Ref.: Processo de Chamamento nº 08012.004666/2013

Prezados Senhores,

A J. Toledo da Amazônia Indústria e Comércio de Veículos Ltda. "J. Toledo – Suzuki Motos", montadora e distribuidora das motocicletas SUZUKI no Brasil, em atenção ao Chamamento nº 08012.006677/2012-76 e às determinações da Portaria nº 487, de 15/03/2012/MJ, vem, por meio desta e mui respeitosamente, apresentar à V.Sas. o relatório de acompanhamento da campanha, numerando os consumidores atendidos.

Assim, em atendimento à regulamentação pertinente, a J. Toledo da Amazônia vem, através da presente, apresentar Relatório de Atendimento discriminado por Estados da Federação, **esclarecendo que atendemos 2.625 motocicletas**, correspondente a 23,67% das motocicletas atingidas por este chamamento, incluindo o estoque da fábrica.

Para melhor referência de V.Sas., segue Relatório de Atendimento discriminado por Estado da Federação:

Modelo	Quantidade Atendidas p/ Estado da Federação																											
	SP	RS	MG	RJ	SC	PR	PE	ES	DF	GO	RO	MA	MT	PA	BA	MS	AL	PB	RN	CE	PI	SE	AM	RR	AC	AP	TO	TOTAL
GSX-R 750	701	234	130	49	193	302	21	16	116	58	4	10	57	2	47	28	0	5	3	14	4	11	1	0	0	0	0	2006
GSX-R 1000	229	65	53	17	39	91	4	5	36	25	0	3	19	1	14	3	1	1	2	5	0	5	0	1	0	0	0	619
Total	930	299	183	66	232	393	25	21	152	83	4	13	76	3	61	31	1	6	5	19	4	16	1	1	0	0	0	2625

Desse modo, nos colocamos a disposição para quaisquer esclarecimentos que V. Sas. julguem necessários.

Atenciosamente,

J. Toledo da Amazônia Indústria e Comércio de Veículos Ltda.
Fernanda de Toledo Risi Bombonati / Marina de Toledo Risi

1. The first part of the document discusses the importance of maintaining accurate records of all transactions. It emphasizes that proper record-keeping is essential for the integrity of the financial system and for the ability to detect and prevent fraud. The text also notes that clear and concise reporting is necessary for management to make informed decisions.

2. The second part of the document focuses on the role of internal controls in ensuring the reliability of financial information. It describes how a well-designed internal control system can help to minimize the risk of errors and misstatements. The document also discusses the importance of regular audits and the role of the audit committee in overseeing the internal control process.

3. The third part of the document addresses the issue of transparency and disclosure. It highlights the need for companies to provide timely and accurate information to investors and other stakeholders. The text also discusses the importance of clear communication and the role of the board of directors in ensuring that the company's financial reporting is transparent and reliable.

4. The fourth part of the document discusses the importance of ethical behavior in the financial industry. It emphasizes that ethical conduct is essential for the long-term success of any organization. The text also discusses the role of the board of directors in promoting ethical behavior and the importance of a strong ethical culture.

5. The fifth part of the document discusses the importance of risk management in the financial industry. It emphasizes that risk management is essential for the stability and growth of any organization. The text also discusses the role of the board of directors in overseeing the risk management process and the importance of a strong risk management framework.

6. The sixth part of the document discusses the importance of innovation in the financial industry. It emphasizes that innovation is essential for the growth and development of any organization. The text also discusses the role of the board of directors in promoting innovation and the importance of a strong innovation culture.

7. The seventh part of the document discusses the importance of sustainability in the financial industry. It emphasizes that sustainability is essential for the long-term success of any organization. The text also discusses the role of the board of directors in promoting sustainability and the importance of a strong sustainability framework.

8. The eighth part of the document discusses the importance of digital transformation in the financial industry. It emphasizes that digital transformation is essential for the growth and development of any organization. The text also discusses the role of the board of directors in promoting digital transformation and the importance of a strong digital transformation framework.

9. The ninth part of the document discusses the importance of talent management in the financial industry. It emphasizes that talent management is essential for the success of any organization. The text also discusses the role of the board of directors in promoting talent management and the importance of a strong talent management framework.

10. The tenth part of the document discusses the importance of customer service in the financial industry. It emphasizes that customer service is essential for the success of any organization. The text also discusses the role of the board of directors in promoting customer service and the importance of a strong customer service framework.

11. The eleventh part of the document discusses the importance of regulatory compliance in the financial industry. It emphasizes that regulatory compliance is essential for the success of any organization. The text also discusses the role of the board of directors in promoting regulatory compliance and the importance of a strong regulatory compliance framework.

12. The twelfth part of the document discusses the importance of strategic planning in the financial industry. It emphasizes that strategic planning is essential for the success of any organization. The text also discusses the role of the board of directors in promoting strategic planning and the importance of a strong strategic planning framework.

13. The thirteenth part of the document discusses the importance of financial reporting in the financial industry. It emphasizes that financial reporting is essential for the success of any organization. The text also discusses the role of the board of directors in promoting financial reporting and the importance of a strong financial reporting framework.

14. The fourteenth part of the document discusses the importance of risk assessment in the financial industry. It emphasizes that risk assessment is essential for the success of any organization. The text also discusses the role of the board of directors in promoting risk assessment and the importance of a strong risk assessment framework.

15. The fifteenth part of the document discusses the importance of performance measurement in the financial industry. It emphasizes that performance measurement is essential for the success of any organization. The text also discusses the role of the board of directors in promoting performance measurement and the importance of a strong performance measurement framework.



J TOLEDO SUZUKI MOTOS DO BRASIL

Jundiaí, 11 de Setembro de 2018.

Ao
Procon Estadual do Maranhão

A/C: Luiza de Fátima Amorim Oliveira

Ref.: Processo de Chamamento nº 08012.006677/2012-76

Prezados Senhores,

A J. Toledo da Amazônia Indústria e Comércio de Veículos Ltda. "J. Toledo – Suzuki Motos", montadora e distribuidora das motocicletas SUZUKI no Brasil, em atenção ao Chamamento nº 08012.006677/2012-76 e às determinações da Portaria nº 487, de 15/03/2012/MJ, vem, por meio desta e mui respeitosamente, apresentar à V.Sas. o relatório de acompanhamento da campanha, numerando os consumidores atendidos.

Assim, em atendimento à regulamentação pertinente, a J. Toledo da Amazônia vem, através da presente, apresentar Relatório de Atendimento discriminado por Estados da Federação, esclarecendo que atendemos 483 motocicletas, correspondente a 38,03% das motocicletas atingidas por este chamamento, incluindo o estoque da fábrica.

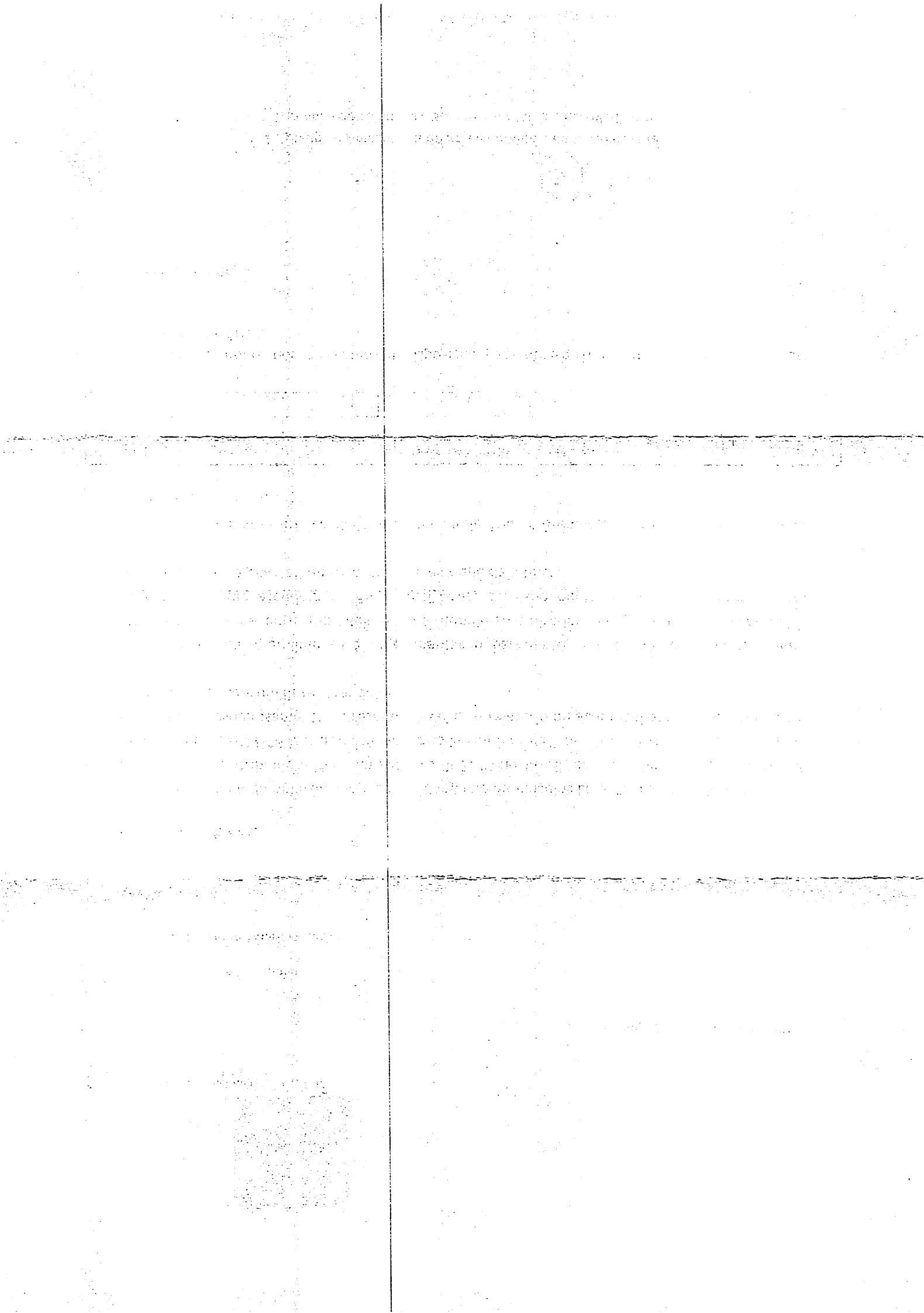
Para melhor referência de V.Sas., segue Relatório de Atendimento discriminado por Estado da Federação:

Modelo	Quantidade Atendidas p/ Estado da Federação																									TOTAL		
	SP	RS	MG	RJ	SC	PR	PE	ES	DF	GO	RO	MA	MT	PA	BA	MS	AL	PB	RN	CE	PI	SE	AM	RR	AC		AP	TO
GSX-R 1000	249	49	22	15	17	36	0	4	15	23	0	4	9	3	20	3	1	1	2	3	3	2	0	0	0	2	0	483

Desse modo, nos colocamos a disposição para quaisquer esclarecimentos que V. Sas. julguem necessários.

Atenciosamente,

J. Toledo da Amazônia Indústria e Comércio de Veículos Ltda.
Fernanda de Toledo Risi Bombonati / Marina de Toledo Risi





J TOLEDO SUZUKI MOTOS DO BRASIL

Jundiaí, 09 de Novembro de 2018.

Ao
Procon Estadual do Maranhão

A/C: Luiza de Fátima Amorim Oliveira

Ref.: Processo de Chamamento nº 08012.005717/2006-14

Prezados Senhores,

A J. Toledo da Amazônia Indústria e Comércio de Veículos Ltda. "J. Toledo – Suzuki Motos", montadora e distribuidora das motocicletas SUZUKI no Brasil, em atenção ao Chamamento nº 08012.005717/2006-14 e às determinações da Portaria nº 487, de 15/03/2012/MJ, vem, por meio desta e mui respeitosamente, apresentar à V.Sas. o relatório de acompanhamento da campanha, numerando os consumidores atendidos.

Assim, em atendimento à regulamentação pertinente, a J. Toledo da Amazônia vem, através da presente, apresentar Relatório de Atendimento discriminado por Estados da Federação, esclarecendo que atendemos 470 motocicletas, correspondente a 46% das motocicletas atingidas por este chamamento, incluindo o estoque da fábrica.

Para melhor referência de V.Sas., segue Relatório de Atendimento discriminado por Estado da Federação:

Modelo	Quantidade Atendidas p/ Estado da Federação																											
	SP	RS	MG	RJ	SC	PR	PE	ES	DF	GO	RO	MA	MT	PA	BA	MS	AL	PB	RN	CE	PI	SE	AM	RR	AC	AP	TO	TOTAL
INTRUDER LC1500/ BOULEVARD C1500	168	38	23	31	43	55	13	9	15	10	2	2	2	7	18	3	22	1	1	5	2	0	0	0	0	0	0	470

Desse modo, nos colocamos a disposição para quaisquer esclarecimentos que V. Sas. julguem necessários.

Atenciosamente,

J. Toledo da Amazônia Indústria e Comércio de Veículos Ltda.
Fernanda de Toledo Risi Bombonati / Marina de Toledo Risi



J TOLEDO SUZUKI MOTOS DO BRASIL

Jundiaí, 09 de Novembro de 2018.

Ao
Procon Estadual do Maranhão

A/C: Luiza de Fátima Amorim Oliveira

Ref.: Processo de Chamamento nº 08000.014853/2011-00

Prezados Senhores,

A J. Toledo da Amazônia Indústria e Comércio de Veículos Ltda. "J. Toledo – Suzuki Motos", montadora e distribuidora das motocicletas SUZUKI no Brasil, em atenção ao Chamamento nº 08000.014853/2011-00 e às determinações da Portaria nº 487, de 15/03/2012/MJ, vem, por meio desta e mui respeitosamente, apresentar à V.Sas. o relatório de acompanhamento da campanha, numerando os consumidores atendidos.

Assim, em atendimento à regulamentação pertinente, a J. Toledo da Amazônia vem, através da presente, apresentar Relatório de Atendimento discriminado por Estados da Federação, esclarecendo que atendeu 12 (doze) quadriciclos, correspondente a 3% dos objetos atingidos por este chamamento.

Para melhor referência de V.Sas., segue Relatório de Atendimento discriminado por Estado da Federação:

Modelo	Quantidade Atendidas p/ Estado da Federação																												
	SP	RS	MG	RJ	SC	PR	PE	ES	DF	GO	RO	MA	MT	PA	BA	MS	AL	PB	RN	CE	PI	SE	AM	RR	AC	AP	TO	TOTAL	
LT-A 450X	3	1	0	0	0	1	1	0	0	0	0	0	0	0	1	0	1	0	0	0	0	0	0	0	0	0	0	0	8
LT-A 750X	0	0	1	0	0	0	2	0	0	0	0	0	0	0	0	0	1	0	0	0	0	0	0	0	0	0	0	0	4
TOTAL	3	1	1	0	0	1	3	0	0	0	0	0	0	0	1	0	2	0	0	0	0	0	0	0	0	0	0	12	

Desse modo, nos colocamos a disposição para quaisquer esclarecimentos que V. Sas. julguem necessários.

Atenciosamente,

J. Toledo da Amazônia Indústria e Comércio de Veículos Ltda.
Fernanda de Toledo Risi Bombonati / Marina de Toledo Risi



J TOLEDO SUZUKI MOTOS DO BRASIL

Jundiaí, 09 de Novembro de 2018.

Ao
Procon Estadual do Maranhão

A/C: Luiza de Fátima Amorim Oliveira

Ref.: Processo de Chamamento nº 08012.002703/2010-25

Prezados Senhores,

A J. Toledo da Amazônia Indústria e Comércio de Veículos Ltda. "J. Toledo – Suzuki Motos", montadora e distribuidora das motocicletas SUZUKI no Brasil, em atenção ao Chamamento nº 08012.002703/2010-25 e às determinações da Portaria nº 487, de 15/03/2012/MJ, vem, por meio desta e mui respeitosamente, apresentar à V.Sas. o relatório de acompanhamento da campanha, numerando os consumidores atendidos.

Assim, em atendimento à regulamentação pertinente, a J. Toledo da Amazônia vem, através da presente, apresentar Relatório de Atendimento discriminado por Estados da Federação, **esclarecendo que atendemos 6.914 motocicletas**, correspondente a 16% das motocicletas atingidas por este chamamento, incluindo o estoque da fábrica.

Para melhor referência de V.Sas., segue Relatório de Atendimento discriminado por Estado da Federação:

Modelo	Quantidade Atendidas p/ Estado da Federação																											
	SP	RS	MG	RJ	SC	PR	PE	ES	DF	GO	RO	MA	MT	PA	BA	MS	AL	PB	RN	CE	PI	SE	AM	RR	AC	AP	TO	TOTAL
AN125	5770	80	205	105	132	149	87	104	9	50	13	0	18	3	65	20	25	16	10	6	19	0	13	0	15	0	0	6914

Desse modo, nos colocamos a disposição para quaisquer esclarecimentos que V. Sas. julguem necessários.

Atenciosamente,

J. Toledo da Amazônia Indústria e Comércio de Veículos Ltda.
Fernanda de Toledo Risi Bombonati / Marina de Toledo Risi



J TOLEDO SUZUKI MOTOS DO BRASIL

Jundiaí, 05 de Novembro de 2018.

Ao
Procon Estadual do Maranhão

A/C: Luiza de Fátima Amorim Oliveira

Ref.: Processo de Chamamento nº 08012.000.252/2016-87

Prezados Senhores,

A J. Toledo da Amazônia Indústria e Comércio de Veículos Ltda. "J. Toledo – Suzuki Motos", montadora e distribuidora das motocicletas SUZUKI no Brasil, em atenção ao Chamamento nº 08012.000.252/2016-87 e às determinações da Portaria nº 487, de 15/03/2012/MJ, vem, por meio desta e mui respeitosamente, apresentar à V.Sas. o relatório de acompanhamento da campanha, numerando os consumidores atendidos.

Assim, em atendimento à regulamentação pertinente, a J. Toledo da Amazônia vem, através da presente, apresentar Relatório de Atendimento discriminado por Estados da Federação, esclarecendo que atendemos 5.162 motocicletas, correspondente a 24,43% das motocicletas atingidas por este chamamento, incluindo o estoque da fábrica.

Para melhor referência de V.Sas., segue Relatório de Atendimento discriminado por Estado da Federação:

A handwritten signature in black ink, appearing to be 'Fernanda'.

A handwritten signature in black ink, appearing to be 'Marina'.

J. Toledo da Amazônia Indústria e Comércio de Veículos Ltda.
Fernanda de Toledo Risi Bombonati / Marina de Toledo Risi



J TOLEDO SUZUKI MOTOS DO BRASIL

Modelo	Quantidade Atendidas p/ Estado da Federação																										TOTAL	
	SP	RS	MG	RJ	SC	PR	PE	ES	DF	GO	RO	MA	MT	PA	BA	MS	AL	PB	RN	CE	PI	SE	AM	RR	AC	AP		TO
BURGMAN 400	73	21	9	13	8	11	0	3	0	0	0	0	0	5	1	0	2	1	2	0	1	0	0	0	0	0	150	
DL 1000	193	56	36	25	47	70	5	4	16	11	1	1	15	0	9	9	0	1	6	7	0	7	0	0	1	0	520	
B-KING	79	29	23	17	16	26	8	2	14	2	0	8	4	3	12	5	1	3	2	8	0	7	2	2	0	0	273	
GSX 1300R	211	168	28	34	59	91	33	4	40	20	1	9	19	4	54	16	4	8	1	18	1	39	3	0	0	0	865	
BANDIT 650	291	46	38	36	33	51	16	3	11	6	0	1	6	0	17	4	7	2	2	1	0	10	1	0	1	0	583	
BANDIT 650S	168	39	17	39	27	78	5	2	5	3	0	2	4	0	19	4	5	2	1	5	0	11	0	0	0	0	436	
GSX 650F	196	160	50	38	81	101	15	10	22	8	0	4	3	0	61	10	10	4	3	1	0	27	1	0	0	0	805	
BANDIT 1250	136	9	23	18	12	36	8	3	10	8	0	2	6	0	7	1	0	0	0	6	0	3	0	0	0	0	288	
BANDIT 1250S	128	48	21	23	14	58	7	3	11	2	0	2	2	0	15	6	1	0	1	2	0	5	1	1	0	0	352	
GSX-R 750	191	120	32	15	100	144	14	4	37	21	0	6	26	2	34	17	0	4	3	7	0	4	2	17	1	0	801	
BOULEV. M 1500	91	25	14	11	14	25	5	4	9	10	0	2	4	0	9	5	5	1	1	2	0	2	0	0	0	0	239	
BOULEV. M 1500R	12	4	1	1	3	3	3	0	1	2	0	1	0	0	1	0	0	0	0	0	1	0	0	0	0	0	33	
TOTAL	1684	700	282	256	403	680	116	39	175	91	2	37	89	9	237	77	33	25	20	57	1	115	10	20	3	0	1	5162

Desse modo, nos colocamos a disposição para quaisquer esclarecimentos que V. Sas. julguem necessários.

Atenciosamente,

J. Toledo da Amazônia Indústria e Comércio de Veículos Ltda.
Fernanda de Toledo Risi Bombonati / Marina de Toledo Risi